



REPUBLIKA E KOSOVËS
REPUBLIKA KOSOVA
REPUBLIC OF KOSOVA



KOMUNA E LIPJANIT
OPŠTINA LIPLJAN
MUNICIPALITY OF LIPJAN

Në mbështetje të nenit 58 pika h.) të Ligjit për Vetëqeverisjen Lokale Nr.03/L-040, Gazeta Zyrtare e Republikës së Kosovës nr.28 të datës 4 qershor 2008 dhe nenit 40 pika h.) të Statutit të Komunës së Lipjanit 15 Nr.110-78095 të datës 24.12.2021, Kryetari i Komunës propozon:

Në mbështetje të nenit 12 dhe 17 Ligjit për Vetëqeverisjen Lokale Nr.03/L-040, Gazeta Zyrtare e Republikës së Kosovës nr. 28 e datës 4 qershor 2008, neneve 6, 15 par.2 dhe 17 të Ligjit Nr. 04/L-179 për Transportin Rrugor, Gazeta Zyrtare e Republikës së Kosovës nr. 21 e datës 13 qershor 2013, Ligjit nr.06/L-070 për ndryshimin dhe plotësimin e Ligjit Nr.04/L-179 për transportin rrugor, Gazeta Zyrtare e Republikës së Kosovës nr. 15 e datës 11 tetor 2018, Ligjit Nr.08/L-176 për ndryshimin dhe plotësimin e Ligjeve që përmbajnë procedura të veçanta administrative dhe harmonizimin e tyre me Ligjin Nr.05/L-031 për Procedurën e Përgjithshme Administrative, Gazeta Zyrtare e Republikës së Kosovës nr. 16 e datës 06 korrik 2023, neneve 9 dhe 20 të Statutit të Komunës së Lipjanit 15 Nr.110-78095 të datës 24.12.2021, Rregullores për transportin e rregullt urban periferik të udhëtarëve me autobus 15Nr.011-7239 të datës 31.01.2019 si dhe Rregullores 15Nr-345/01-35829 të datës 25.07.2024 për ndryshimin dhe plotësimin e Rregullores për transportin e rregullt urban periferik të udhëtarëve me autobus 15Nr.011-7239 të datës 31.01.2019, Kuvendi i Komunës në mbledhjen e datës _____2026, të miratojë këtë:

PROPOZIM

VENDIM

PËR MIRATIMIN E PLANIT TË TRANSPORTIT RRUGOR TË UDHËTARËVE ME
AUTOBUS NË TERRITORIN E KOMUNËS SË LIPJANIT 2026-2030

Neni 1

MIRATOHET, Plani i Transportit rrugor i udhëtarëve me autobus në territorin e Komunës së Lipjanit 2026-2030.

Neni 2

Pjesë përbërëse e këtij vendimi është Plani i Transportit rrugor i udhëtarëve me autobus në territorin e Komunës së Lipjanit 2026-2030.

Neni 3

Për zbatimin e këtij Vendimi do të kujdeset Drejtorati për Shërbime Publike, Mbrojtje dhe Shpëtim dhe Drejtorati për Inspeksion .

Neni 4

- 1.Vendimi hyn në fuqi 7 ditë pas publikimit në Webfaqen e Komunës .
- 2.Me hyrjen në fuqi të këtij vendimi shfuqizohet Vendimi Nr.13-346/07-48094 i datës 26.09.2024 për miratimin e Planit të orareve të rrendeve të udhëtimeve për linjat e transportit të udhëtarëve me autobus në territorin e Komunës së Lipjanit 2024-2028 si dhe Plani i orareve të rrendeve të udhëtimeve për linjat e transportit të udhëtarëve me autobus në territorin e Komunës së Lipjanit 2024-2028, si pjesë përbërëse e tij.

Arsyetim

Baza ligjore për të miratuar këtë Propozim - Vendim është e përcaktuar me dispozitat e nenit 12 dhe 17 të Ligjit për Vetëqeverisjen Lokale Nr.03/L-040, neneve 6, 15 par. 2 dhe 17 të Ligjit Nr. 04/L-179 për Transportin Rrugor, Ligjit nr.06/L-070 për ndryshimin dhe plotësimin e Ligjit Nr.04/L-179 për transportin rrugor, Gazeta Zyrtare e Republikës së Kosovës nr. 15 e datës 11 tetor 2018, Ligjit Nr.08/L-176 për ndryshimin dhe plotësimin e Ligjeve që përmbajnë procedura të veçanta administrative dhe harmonizimin e tyre me Ligjin Nr.05/L-031 për Procedurën e Përgjithshme Administrative , Gazeta Zyrtare e Republikës së Kosovës nr. 16 e datës 06 korrik 2023, neneve 9 dhe 20 të Statutit të Komunës së Lipjanit 15 Nr.110-78095 të datës 24.12.2021 dhe Rregullores 15Nr-345/01-35829 të datës 25.07.2024 për ndryshimin dhe plotësimin e Rregullores për transportin e rregullt urban periferik të udhëtarëve me autobus 15Nr.011-7239 të datës 31.01.2019.

Projekt- Plani i Transportit rrugor i udhëtarëve me autobus në territorin e Komunës së Lipjanit 2026-2030 i Komunës së Lipjanit është hartuar nga Komisioni i themeluar me vendim të Kryetarit të Komunës dhe i njëjti i është nënshtruar procedurave të konsultimit publik konform dispozitave ligjore të legjislacionit në fuqi

Me këtë Projekt- Plan, Komuna e Lipjanit për përmbushjen e nevojave të qytetarëve për transport me autobus planifikon numrin e nisjeve dhe orareve të nisjeve për rendet e udhëtimit për linjat e transportit urbano – periferik të udhëtarëve me autobus në territorin e Komunës së Lipjanit.

Nga të cekurat më lartë kërkojmë nga Kuvendi i Komunës miratimin e këtij Propozim-Vendimi .

INr. 01-011/01-22276
Lipjan, Më 15.05.2026

KRYETARI I KOMUNËS

Imri Ahmeti





REPUBLIKA E KOSOVËS
REPUBLIKA KOSOVA
REPUBLIC OF KOSOVA



KOMUNA E LIPJANIT
OPSTINA LIPJAN
MUNICIPALITY OF LIPJAN

PLAN
I TRANSPORTIT RRUGOR TË UDHËTARËVE ME AUTOBUS NË TERRITORIN E
KOMUNËS SË LIPJANIT 2026-2030

Lipjan

PËRMBAJTJA :

Fushëveprimi.....	3
Korniza ligjore.....	3
Analiza e gjendjes ekzistuese.....	3
Objektivat.....	4
Infrastruktura rrugore, hekurudhore dhe ajrore.....	6
Transporti publik.....	7
Transporti i pamotorizuar-këmbësorë dhe bicikleta.....	8
Parkingjet publike.....	9
Sinjalizimi horizontal dhe vertikal.....	9
Infrastruktura rrugore për personat me aftësi të kufizuara.....	10
Plani i veprimit dhe aktivitetet për periudhën 2026-2030.....	11
Oraret e udhëtimit sipas linjave.....	12

I. FUSHËVEPRIMI

1. Plani lokal i transportit rrugor është dokument strategjik zhvillimor nga fusha e komunikacionit për Komunën e Lipjanit (në vazhdim të tekstit Komuna).

2. Me këtë plan Komuna ka për qëllim organizimin, zhvillimin dhe përmirësimin e sistemit të transportit rrugor duke siguruar lëvizje të sigurtë dhe të qëndrueshme për qytetarët me qëllim që të krijojë:

2.1 Rritjen e sigurisë në komunikacion;

2.2 Lehtësimin e qarkullimit të automjeteve dhe këmbësorëve;

2.3 Zvogëlimin e trafikut dhe ndotjes;

2.4 Zhvillimin e transportit rrugor publik;

2.5 Përmirësimin e infrastrukturës rrugore;

3. Me këtë plan përcaktohen objektivat për zhvillim të qëndrueshëm të infrastrukturës së transportit, ndërtimin e rrugëve funksionale dhe trotuareve, parkingjeve publike, shtigjeve të ecjes dhe çiklistëve.

II. KORNIZA LIGJORE

1. Baza ligjore për hartimin e Planit të transportit rrugor 2026-2030 është përcaktuar me dispozitat ligjore si vijon:

- Ligji Nr.04/L-179 për transportin rrugor;
- Ligji Nr.08/L-275 për rrugët,
- Ligji nr. 06/l-070 për ndryshimin dhe plotësimin e ligjit nr. 04/l-179 për transportin rrugor,
- Ligji Nr. 03/L-040 për Vetëqeverisje Lokale,
- Ligji Nr.04-L- 174 për Planifikimin hapësinor,
- Ligji Nr. 03/L-025 për Mbrojtjen e Mjedisit,
- Ligji Nr. 08/L-186 për rregullat e trafikut rrugor,
- Statuti i Komunës së Lipjanit 15Nr.110-78095 i datës 24.12.2021.
- Rregullorja për transportin e rregullt urban periferik të udhëtarëve me autobus 15Nr.011-7239 të datës 31.01.2019 si dhe
- Rregullorja 15Nr-345/01-35829 të datës 25.07.2024 për ndryshimin dhe plotësimin e Rregullores për transportin e rregullt urban periferik të udhëtarëve me autobus 15Nr.011-7239 të datës 31.01.2019.

2. Me dispozitat e nenit 6 paragrafi 2 të Ligjit për transportin rrugor është përcaktuar obligimi i Komunës për hartimin dhe aprovimin e Planit të transportit rrugor lokal.

III. ANALIZA E GJENDJES EKZISTUESE

1. Gjendja ekzistuese e trafikut në Komunën e Lipjanit vlerësohet të jetë e mirë. Gjatë analizës së gjendjes ekzistuese janë trajtuar problemet kryesore nga fusha e trafikut dhe transportit në Komunën e Lipjanit . Nga analiza e bërë është evidentuar se ka mbingarkesë të trafikut në zonat urbane, mungesë e infrastrukturës për bicikleta dhe këmbesorë, disa pjesë të rrugëve kanë nevojë për mirëmbajtje dhe rehabilitim dhe për këtë arsye Komuna duhet t i kushtoj rëndësi të veçantë mirëmbajtjes së tyre duke planifikuar mjete financiare për mirëmbajtjen e infrastrukturës. Megjithëse infrastruktura bazë ekziston dhe pozita gjeografike është e favorshme, mungon një plan i integruar i transportit që do të siguronte lëvizja më efikase të qëndrueshme dhe gjithëpërfshirëse.

2. Përkitazi me gjendjen ekzistuese sipas pikës 1 rekomandohet:

- 2.1 Zhvillimi i transportit publik urban,
- 2.2 Modernizimi i hekurudhës,
- 2.3 Krijimi i korsive për autobus dhe bicikleta,
- 2.4 Digjitalizimi i orareve dhe shërbimeve ,
- 2.5 Integrimi i transportit rural me atë rurban.

IV.OBJEKTIVAT

1.Objektivi 1 – Përmirësimi i infrastrukturës dhe mbulimi me transport publik i të gjitha vendbanimeve të komunës.

2.Objektivi 2 – Ofrimi dhe përmirësimi i cilësisë së shërbimeve në fushën e transportit publik.

3. Objektivi 3 – Përmirësimi i sigurisë në komunikacion dhe i mbrojtjes së mjedisit.

1.1 Objektivi 1- Komuna do të vazhdojë të krijojë lidhje ndërmjet qytetit dhe fshatrave duke përfshirë edhe fshatrat të cilat gjenden në zonat rurale përmes realizimit të projekteve të ndryshme në infrastrukturë edhe pse pothuajse pjesa dërmuese e fshatrave janë me rrugë të asfaltuara, trotuare, ndriqim publik, vendndalje të autobusëve etj.

1.2 Në kuadër të mbulimit me transport publik të vendbanimeve do të parashihetn 24 relacione të transportit publik urban të udhëtarëve me autobus ku do të përfshihen oraret, pikënisjet dhe pikëarritjet dhe vendndaljet të cilat janë të bashkëngjitura në pjesën e fundit të këtij Plani në formë tabelare.

Nr.	Relacioni	
1.	Vrellë e Magurës-Magure-Lipjan	
2.	Leletiq - Lipjan	
3.	Blinajë - (Vërshec)- Lipjan	

4.	Teqe -- Janjevë - Lipjan	
5.	Akllap - Lipjan	
6.	Krojmir - Lipjan	
7.	Zllakuqan- Ribar i Madh, Kraishtë, Hallaq i Madh, Grackë e Vjetër, - Lipjan	
8.	Kraishtë- Ribari i Madh – Lipjan	
9.	Dobrajë e Vogël-Dobrajë e Madhe – Lipjan	
10.	Lluga-Dobrajë e Madhe – Lipjan	
11.	Sllovi – Lipjan	
12.	Smallushë-Magjistrale–Lipjan	
13.	Gadime e Epërme -Babush – Lipjan	
14.	Rubofc – Kojskë -Lipjan	
15.	Grackë e Vogël-Topliqan - Lipjan	
16.	Varigoc-Bregu i Zi - Lipjan	
17.	Bujan - Lipjan	
18.	Lipjan-Konjuh	
19.	Vrellë e Gadimes - Gadime	
20.	Kleqkë-Shalë	
21.	Gllanicë-Dobrajë e Madhe - Lipjan	
22.	Ribar i Vogël - Rufci i Vjetër - Lipjan	
23.	Glllogoc-Lipjan	
24.	Banullë- Lipjan	

2.1 Objektivi 2 – Cilësia e shërbimeve në infrastrukturën e transportit rrugor është gjithashtu një nga objektivat me theks të veçantë :

2.1.1 Përmirësimin e kushteve të qarkullimit për të gjithë pjesëmarrësit në trafik (zvogëlimin e aksidenteve rrugore, vendosjen e tabelave informuese, vendosjen e ndriqimit publik etj),

2.1.2 Mirëmbajtjen e infrastrukturës rrugore në përgjithësi,

2.1.3 Përshtatjen e infrastrukturës për personat me nevoja të veqanta (ndërtimi i pjerrinave dhe vendosja e sinjalizimit).

3. 1 Objektivi i 3 – Përmirësimi i sigurisë në komunikacion dhe i mbrojtjes së mjedisit

Rritja e sigurisë për të gjithë pjesëmarrësit në komunikacion mbetet një nga prioritet kryesorë të komunës. Komuna është e përqëndruar kryesisht në ndërtimin e rrugëve sipas standardeve, ndërtimin e trotuareve, ndërtimin e nënkalimeve dhe mbikalimeve, mbulimin me shenjëzim, shtigjeve të ecjes për këmbësorë dhe çiklistë , mirëmbajtjen e rrugëve gjatë stinës së verës dhe

dimrit të cilat ndikojnë në ruajtjen dhe cilësisë së ajrit si dhe në zgjerimin dhe mirëmbajtjen e tyre .

V.INFRASTRUKTURA RRUGORE, HEKURUDHORE DHE AJRORE

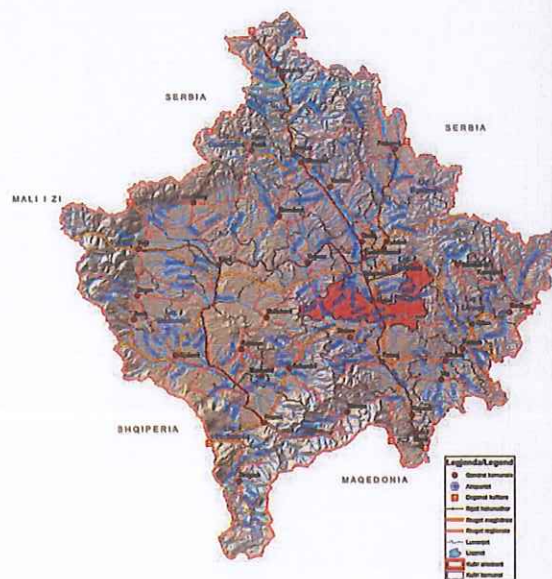
1. Komuna e Lipjanit ka pozitë të përshtatshme gjeografike sepse gjendet në pjesën qendrore të Republikës së Kosovës dhe në udhëkryqin e rrugëve më të rëndësishme të rajonit. Kufizohet me komunat: Ferizaj, Fushë Kosovë, Graçanicë, Prishtinë, Drenas, Suharekë, Malishevë, Shtime, Ferizaj, Gjilan dhe Artanë.

2.Qyteti i Lipjanit është i pozicionuar në udhëkryqin në mes të dy rrugëve të rëndësishme 25/E 752 dhe 2/E 65, dhe të hekurudhës kryesore Mitrovicë-Shkup, qyteti është i pajisur mirë me infrastrukturë rrugore dhe pozitë të favorshme në raport me rrethinën.

3.Komuna e Lipjanit ka 62 vendbanime, numri më i madhë i të cilave është i koncentruar në fushëgropën e Kosovës që paraqet pjesën qendrore të Komunës së Lipjanit, ndërsa vendbanimet e tjera shtrihen në pjesën lindore dhe perëndimore të kufijve morfologjik-pjesëve kodrinore malore të Komunës së Lipjanit.

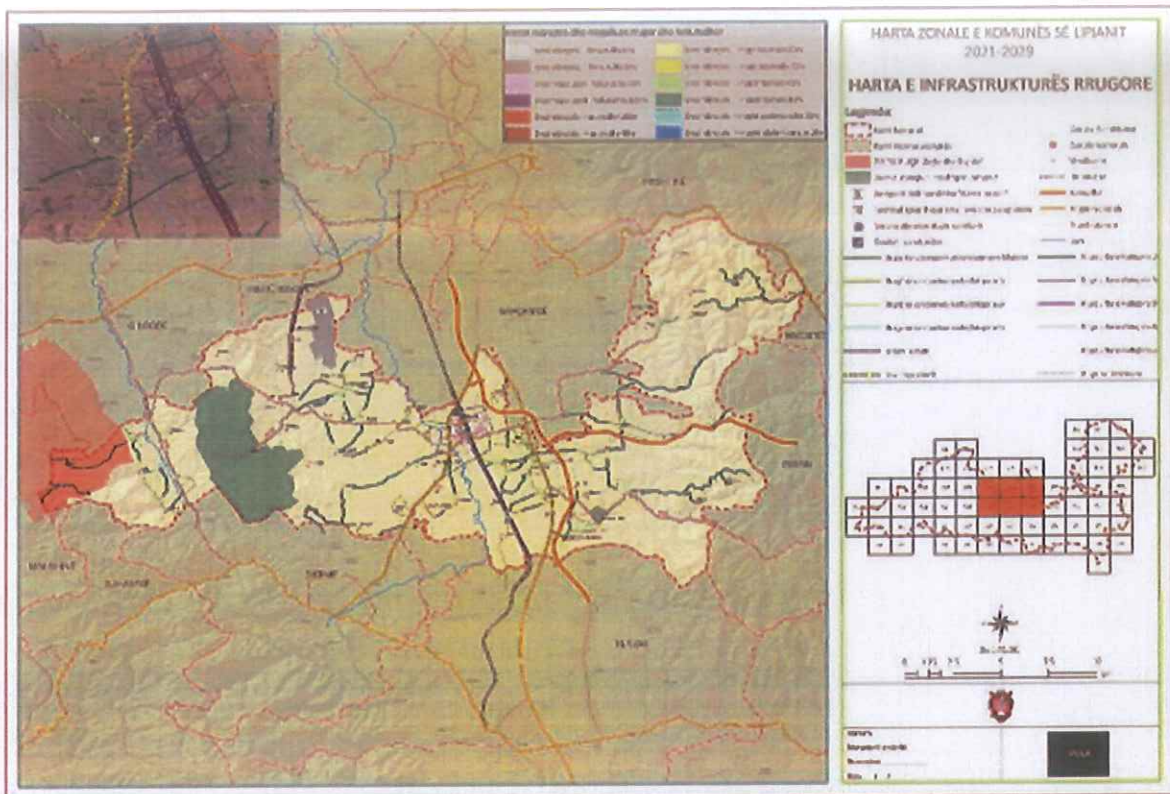
Poashtu Komuna e Lipjanit ndodhet në afërsi të qendrave më të mëdha të Republikës së Kosovës si:

Lipjan – Prishtinë	16 km
Lipjan – Mitrovicë	57 km
Lipjan –Prizren	60 km
Lipjan – Gjakovë	96 km
Lipjan – Pejë (përmes Prizrenit).....	131 km
Lipjan – Gjilan	50 km.



4. Territori administrativ i komunës është i pozicionuar në jug të Prishtinës dhe mbulon sipërfaqen prej 334.54 km². Ka mundësi të volitshme të shfrytëzimit të trafikut rrugor – hekurudhor, por edhe atë ajror, për shkak se Aeroporti i vetëm ndërkombëtarë i Republikës së Kosovës, ndodhet në lokalitetin Vrellë të Komunës së Lipjanit, vetëm 15 km nga qendra e qytetit. Përmes territorit të Komunës së Lipjanit kalon hekurudha e cila lidhë këtë territor në të gjitha drejtimet me rajonin në tërësi e cila është në gjatësi prej 13.052 km, me 1 Stacion, 2 vendndalje, 11 vendkalime në nivel dhe dy vendkalime që kanë qenë të siguruara me barriera por tani nuk janë të siguruara për shkak të rehabilitimit të hekurudhave.

HARTA 1 - RRJETI I INFRASTRUKTURES RRUGORE



VI. TRANSPORTI PUBLIK

1. Operatorët e transportit publik të udhëtarëve me autobus për linjat urbane dhe ndërbane licencohen nga Ministria përkatëse për fushën e transportit.
2. Linjat ndërbane ndahen nga Ministria ndërsa rendet e udhëtimit për relacionet brenda territorit të Komunës ndahen nga Komuna në pajtim me dispozitat e Ligjit për Transportin Rrugor dhe Rregulloren komunale.
3. Poashtu me qëllim të krijimit të lehtësirave në transport për qytetarët e komunës do të përfshihet edhe veprimtaria autotaksi të cilët e ushtrojnë operatorët të cilët licencohen nga Komuna në pajtim me dispozitat e Ligjit për Transportin Rrugor dhe Rregulloren komunale.

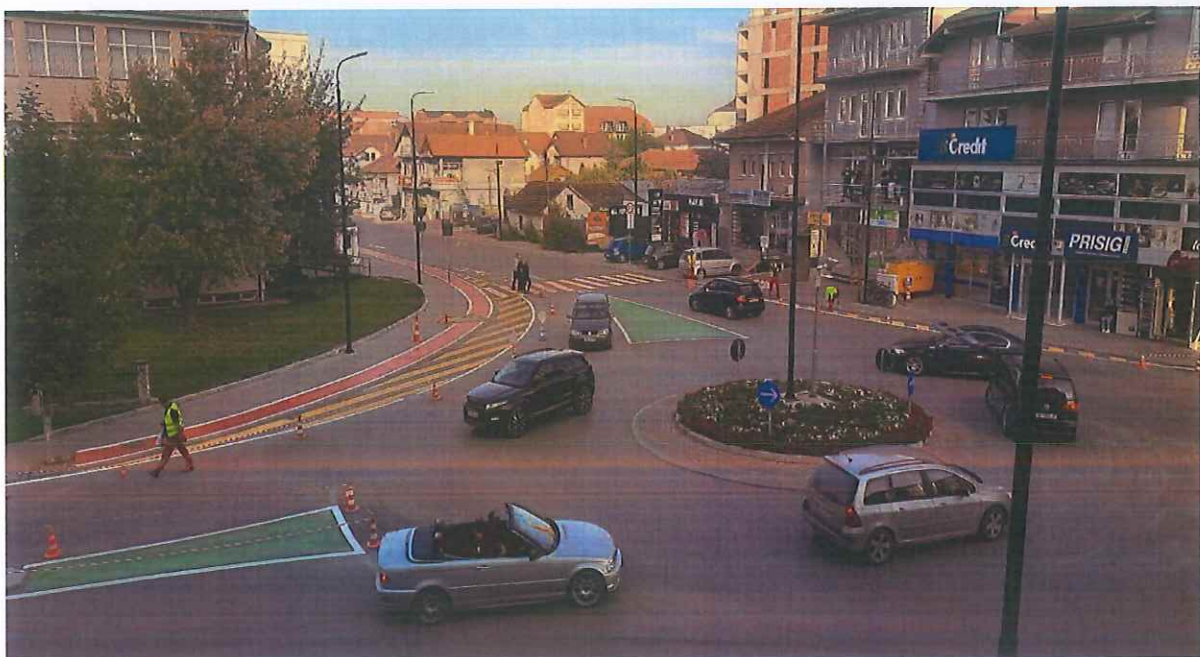
VIII. PARKINGJET PUBLIKE

1. Në ndërtimin dhe rregullimin e parkingjeve publike, Komuna ka bërë investime duke krijuar një infrastrukturë në përmirësimin e kushteve dhe hapësirë të mjaftueshme për parkim.

2. Në zonën urbane të qytetit është investuar në ndërtimin e parkingut nëntokësor me kapacitet mbi 200 vendparkingje, ndërsa parkingje publike në hapësira publike, shirita rrugor, parkingje të bizneseve etj. janë 125 me kapacitet rreth 3370 automjete. Parkingje për autotaksi janë 8 lokacione me kapacitet prej 160 vendparkingjeve .

IX. SINJALIZIMI HORIZONTAL DHE VERTIKAL

Gjendja e sinjalizimit horizontal dhe vertikal në Komunën e Lipjanit është mesatarisht e kënaqëshme. Në disa vendkalime për këmbësorë shenjzimi horizontal mezi vërehet si vend i caktuar për kalimin e këmbësorëve, poashtu vijat gjatësore të rrugëve dhe shigjetat e drejtimit vërehen jo aq dukshëm. Në disa pjesë të rrugëve në pjesën rurale mungon sinjalizimi horizontal dhe vertikal. Vlen të theksohet edhe mungesa në disa raste e shenjave të kufizimit të shpejtësisë nëpër vendbanime dhe afësi të shkollave. Në teren vërehen edhe dëmtime dhe shkatërrime të shenjave vertikale. Andaj komuna duhet të përkujdeset në mirëmbajtjen e shenjzimit në terësi përmes kontratës së sinjalizimit horizontal dhe vertikal.





X. INFRASTRUKTURA RRUGORE PËR PERSONAT ME AFTËSI TË KUFIZUARA

1. Një sfidë e vazhdueshme për personat me aftësi të kufizuara mbetet qasja e kufizuar në infrastrukturë në përgjithësi, andaj Komuna duhet të ndërmerri masat adekuata në përshtatje me kriteret teknike në mënyrë që të gjitha vendkalimet në rrugë, vendkalimet për këmbësorë dhe parkingje t'u mundësojë qasjen edhe kësaj kategorie të personave .

2. Në projektet e ardhëshme duhet të ketë konsideratë këto prioritete:

2.1 Qasja e lire dhe e sigurtë për të gjithë pjesëmarrësit në trafik, në punë, në shkollë, shërbime të nevojshme ditore etj.

2.2 Siguria në trafik: qytetarët me aftësi të kufizuara duhet të ndihen plotësisht të sigurtë gjatë lëvizjes në hapësirat publike, rrugë, sheshe, parqe etj.

Plani i veprimt dhe aktivitetet për periudhën 2026-2030

Nr.	Objektivi 1 – Aktiviteti - Projekti	Akterët vendimarrës	Përgjegjës për zbatim	Afati kohor	Burimi financiar	Vlera në euro
1.	Mirëmbajtja e infrastrukturës së rrugëve dhe trotuareve	Komuna	DSHPMSH	Çdo vit	Buxheti i Komunës	150.000.00 €
	Objektivi 2 – Aktiviteti - Projekti	/	/	/	/	/
1.	Mirëmbajtja e sinjalizimit horizontal dhe vertikal në Komunën e Lipjanit	Komuna	DSHPMSH	Çdo vit	Buxheti i Komunës	85.000.00 €
	Objektivi 3 – Aktiviteti - Projekti	/	/	/	/	/
1.	Mirëmbajtja e rrugëve gjatë sezonit dimëror	Komuna	DSHPMSH	Çdo vit	Buxheti i Komunës	130.000.00 €
2.	Mirëmbajtja e rrugëve të qytetit gjatë sezonit veror	Komuna	DSHPMSH	Çdo vit	Buxheti i Komunës	45.000.00 €
3.	Mirëmbajtja e parkingut nëntokësor	Komuna	DSHPMSH	2026 dhe viteve në vijim	Buxheti i Komunës	60.000.00 €
4.	Ndërtimi i shtigjeve të ecjes në Kraishtë	Komuna	Drejtorati për Infrastrukturë	2027-2028	Buxheti i Komunës	190.000.00 €
5.	Ndërtimi i parkingjeve në shtëpitë e komunitetit dhe xhamive	Komuna	Drejtorati për Infrastrukturë	2028	Buxheti i Komunës	140.000.00 €
6.	Ndërtimi i parkut qëndror të qytetit dhe parkingut nëntokësor në Lipjan	Komuna	Drejtorati për Infrastrukturë	2026	Buxheti i Komunës	568.810.00 €
7.	Mirëmbajtja e parqeve, parkingjeve dhe hapësirave tjera publike në qytetin e Lipjanit	Komuna	DSHPMSH	Çdo vit	Buxheti i Komunës	140.000.00 €
8.	Ndërtimi dhe rregullimi i vendndaljeve të autobusëve	Komuna	Drejtorati për Infrastrukturë	2028	Komuna /donatorët	60.000.00 €

Plani i veprimt do të specifikohet çdo vit me Planin e punës – planifikimet e projekteve konkrete.

XI ORARET E UDHËTIMIT SIPAS LINJAVE

Linja nr. 1

Relacioni	Vrellë e Magurës-Magure-Lipjan
Pikënisja në nisje	Vrellë e Magurës
Pikëarritja	Stacioni i autobusëve-Lipjan
Pikënisja në kthim	Stacioni i autobusëve
Pikëarritja në kthim	Vrellë e Magurës

Nr	Orari në nisje	Orari në kthim	Nisjet Lokale
1	07:00	08:15	II
2	09:50	11:15	II
3	12:00	13:30	II
4	16:50	19:00	II

Linja nr.2

Relacioni	Leletiq - Lipjan
Pikënisja në nisje	Leletiq
Pikëarritja	Stacioni i autobusëve-Lipjan
Pikënisja në kthim	Stacioni i autobusëve
Pikëarritja në kthim	Leletiq

Nr	Orari në nisje	Orari në kthim	Nisjet Lokale
1	07:00	08:00	II
2	11:55	13:15	II
3	16:30	19:00	II

Linja nr.3

Relacioni	Blinajë - (Vërshec)- Lipjan
Pikënisja në nisje	Blinajë – (Vërshec)
Pikëarritja	Stacioni i autobusëve-Lipjan
Pikënisja në kthim	Stacioni i autobusëve
Pikëarritja në kthim	Blinajë – (Vërshefc)

Nr	Orari në nisje	Orari në kthim	Nisjet Lokale
1	07:20	07:55	II
2	09:15	10:15	II
3	12;00	13:45	II
4	14:11	19:00	II

Linja nr.4

Relacioni	Teqe – Janjevë - Lipjan
Pikënisja në nisje	Teqe
Pikëarritja	Stacioni i autobusëve-Lipjan
Pikënisja në kthim	Stacioni i autobusëve
Pikëarritja në kthim	Teqe

Nr	Orari në nisje	Orari në kthim	Nisjet Lokale
1	06:35	07:15	II
2	07:15	08:35	II
3	09:15	11:00	II
4	11:15	12:30	II
5	11:45	13:30	II
6	12:30	16:05	II
7	14:00	17:00	II
8	16:35	18:00	II
9		19:00	II

Linja nr.5

Relacioni	Akllap - Lipjan
Pikënisja në nisje	Akllap
Pikëarritja	Stacioni i autobusëve-Lipjan
Pikënisja në kthim	Stacioni i autobusëve
Pikëarritja në kthim	Akllap

Nr	Orari në nisje	Orari në kthim	Nisjet Lokale
1	07:15	09:00	II
2	09:45	11:30	II
3	12:00	14:00	II
4	15:30	16:10	II
5	16:45	19:00	II

Linja nr.6

Relacioni	Krojmir - Lipjan
Pikënisja në nisje	Krojmir
Pikëarritja	Stacioni i autobusëve-Lipjan
Pikënisja në kthim	Stacioni i autobusëve
Pikëarritja në kthim	Krojmir

Nr	Orari në nisje	Orari në kthim	Nisjet Lokale
1	06:50	07:45	II
2	08:45	09:20	II
3	11:45	11:00	II
4	13:20	13:35	II
5	17:05	19:00	II

Linja nr.7

Relacioni	Zllakuqan- Ribar i Madh, Kraishtë, Hallaq i Madh, Grackë e Vjetër, - Lipjan
Pikënisja në nisje	Zllakuqan
Pikëarritja	Stacioni i autobusëve-Lipjan
Pikënisja në kthim	Stacioni i autobusëve
Pikëarritja në kthim	Zllakuqan

Nr	Orari në nisje	Orari në kthim	Nisjet- Lokale
1	07:25	09:30	II
2	07:40	10:30	II
3	08:35	11:50	II
4	10:00	12:15	II
5	10:50	13:20	II
6	12:15	14:30	II
7	12:40	15:30	II
8	13:05	17:15	II
9	14:30	18:20	II
10	18:10	19:00	II

Linja nr.8

Relacioni	Kraishtë- Ribari i Madh – Lipjan
Pikënisja në nisje	Kraishtë
Pikëarritja	Stacioni i autobusëve-Lipjan
Pikënisja në kthim	Stacioni i autobusëve
Pikëarritja në kthim	Kraishtë

Nr	Orari në nisje	Orari në kthim	Nisjet Lokale
1	07:15	07:50	II
2	11:45	13:15	II
3	14:10	16:20	II
4	16:55	18:45	II

Linja nr.9

Relacioni	Dobrajë e Vogël-Dobrajë e Madhe – Lipjan
Pikënisja në nisje	Dobrajë e Vogël
Pikëarritja	Stacioni i autobusëve-Lipjan
Pikënisja në kthim	Stacioni i autobusëve
Pikëarritja në kthim	Dobrajë e Vogël

Nr	Orari në nisje	Orari në kthim	Nisjet Lokale
1	06:15	07:30	II
2	11:40	13:10	II
3	17:40	19:00	II

Linja nr.10

Relacioni	Lluga-Dobrajë e Madhe – Lipjan
Pikënisja në nisje	Lluga
Pikëarritja	Stacioni i autobusëve-Lipjan
Pikënisja në kthim	Stacioni i autobusëve
Pikëarritja në kthim	Lluga

Nr	Orari në nisje	Orari në kthim	Nisjet Lokale
1	07:05	08:00	II
2	10:15	10:35	II
3	11:55	13:30	II
4	14:10	15:30	II
5	16:10	17:00	II
6	17:55	19:00	II

Linja nr.11

Relacioni	Sllovi – Lipjan
Pikënisja në nisje	Sllovi – Shkolla e Re
Pikëarritja	Stacioni i autobusëve-Lipjan
Pikënisja në kthim	Stacioni i autobusëve
Pikëarritja në kthim	Sllovi- Shkolla e Re

Nr	Orari në nisje	Orari në kthim	Nisjet Lokale
1	07:10	08:00	II
2	07:25	09:00	II
3	09:30	11:00	II
4	09:55	11:15	II
5	11:45	13:35	II
6	12:00	13:25	II
7	14:10	16:05	II
8	14:35	16:30	II
9	16:10	18:00	II
10	17:05	19:00	II
11	17:25	19:00	II
12		19:55	II

Linja nr.12

Relacioni	Smallushë-Magjistrale-Lipjan
Pikënisja në nisje	Smallushë
Pikëarritja	Stacioni i autobuësve-Lipjan
Pikënisja në kthim	Stacioni i autobusëve
Pikëarritja në kthim	Smallushë

Nr	Orari në nisje	Orari në kthim	Nisjet Lokale
1	07:30	08:40	II
2	10:00	11:30	II
3	12:00	13:30	II
4	16:00	17:00	II
5	18:00	19:00	II

Linja nr.13

Relacioni	Gadime e Epërme -Babush – Lipjan
Pikënisja në nisje	Gadime e Epërme
Pikëarritja	Stacioni i autobusëve-Lipjan
Pikënisja në kthim	Stacioni i autobusëve
Pikëarritja në kthim	Gadime e Epërme

Nr	Orari në nisje	Orari në kthim	Nisjet Lokale
1	07:10	08:00	Lokale
2	07:20	08:25	II
3	08:00	09:30	II
4	08:30	10:00	II
5	10:00	10:45	II
6	10:30	13:00	II
7	11:00	12:50	II
8	11:30	14:00	II

9	11:45	13:30	II
10	12:30	16:45	II
11	12:45	14:30	II
12	13:00	16:00	II
13	15:00	18:00	II
14	17:15	18:45	II
15	17:30	19:00	II
16	18:00	19:00	II

Linja nr.14

Relacioni	Rubofc – Kojskë - Lipjan		
Pikënisja në nisje	Rubofc		
Pikëarritja	Stacioni i autobusëve-Lipjan		
Pikënisja në kthim	Stacioni i autobusëve		
Pikëarritja në kthim	Rubofc		
Nr	Orari në nisje	Orari në kthim	Nisjet Lokale
1	07:30	08:20	II
2	9:30	10:30	II
3	11:50	13:30	II
4	15:30	16:30	II
5	17:00	18:00	II
6	18:30	19:00	II

Linja nr.15

Relacioni	Grackë e Vogël-Topliqan - Lipjan		
Pikënisja në nisje	Grackë e Vogël		
Pikëarritja	Stacioni i autobusëve-Lipjan		
Pikënisja në kthim	Stacioni i autobusëve		
Pikëarritja në kthim	Grackë e Vogël		

Nr	Orari në nisje	Orari në kthim	Nisjet Lokale
1	07:15	08:00	II
2	07:30	08:05	II
3	09:50	10:10	II
4	10:30	11:00	II
5	11:50	13:15	II
6	12:20	13:30	II
7	14:10	16:05	II
8	16:45	17:45	II
9	17:00	19:00	II

Linja nr.16

Relacioni	Varigoc-Bregu i Zi - Lipjan		
Pikënisja në nisje	Varigoc		
Pikëarritja	Stacioni i autobusëve-Lipjan		
Pikënisja në kthim	Stacioni i autobusëve		
Pikëarritja në kthim	Varigoc		

Nr	Orari në nisje	Orari në kthim	Nisjet Lokale
1	07:25	11:45	II
2	12:10	13:20	II
3	14:25	19:00	II

Linja nr.17

Relacioni	Bujan - Lipjan
Pikënisja në nisje	Bujan
Pikëarritja	Stacioni i autobusëve-Lipjan
Pikënisja në kthim	Stacioni i autobusëve
Pikëarritja në kthim	Bujan

Nr	Orari në nisje	Orari në kthim	Nisjet Lokale
1	07:25	12:00	II
2	12:15	13:30	II
3	13:50	16:05	II
4	16:25	19:00	II

Linja nr.18

Relacioni	Lipjan- Konjuh
Pikënisja në nisje	Lipjan
Pikënisja	Stacioni i autobusëve-Lipjan
Pikëarritja në kthim	Stacioni i autobusëve
Pikëarritja në kthim	Lipjan

Nr	Orari në nisje	Orari në kthim	Nisjet Lokale
1	07:20	07:30	II
2	12:15	12:30	II
3	13:10	13:20	II
4	16:05	16:20	II
5	18:45	19:00	II

Linja nr.19

Relacioni	Vrellë e Gadimes - Gadime
Pikënisja në nisje	Vrellë
Pikëarritja në kthim	Gadime e Ulët
Pikënisja në kthim	Gadime e Ulët
Pikëarritja në kthim	Vrellë

Nr	Orari në nisje	Orari në kthim	Nisjet Lokale
1	07:20	9:00	II
2	09:20	12:00	II
3	12:15	12:45	II
4	13:05	16:05	II
5	16:20	19:30	II

Linja nr.20

Relacioni	Kleqkë-Shalë
Pikënisja në nisje	Kleqkë
Pikëarritja	Shalë- Shkolla
Pikënisja në kthim	Shalë-Shkolla
Pikëarritja në kthim	Kleqkë

Nr	Orari në nisje	Orari në kthim	Nisjet Lokale
1	07:20	8:00	II
2	12:15	13:30	II
3	16:10	19:00	II

Linja nr.21

Relacioni	Gllanicë-Dobrajë e Madhe - Lipjan
Pikënisja në nisje	Gllanicë
Pikëarritja	Stacioni i autobusëve-Lipjan
Pikënisja në kthim	Stacioni i autobusëve
Pikëarritja në kthim	Gllanicë

Nr	Orari në nisje	Orari në kthim	Nisjet Lokale
1	07:10	08:00	II
2	12:10	13:30	II
3	15:45	19:00	II

Linja nr.22

Relacioni	Ribar i Vogël - Rufci i Vjetër - Lipjan
Pikënisja në nisje	Ribar i Vogël
Pikëarritja	Stacioni i autobusëve-Lipjan
Pikënisja në kthim	Stacioni i autobusëve
Pikëarritja në kthim	Ribar i Vogël

Nr	Orari në nisje	Orari në kthim	Nisjet Lokale
1	07:25	07:50	II
2	12:03	13:15	II
3	18:00	18:45	II

Linja nr. 23

Relacioni	Glllogoc - Lipjan
Pikënisja në nisje	Glllogoc
Pikëarritja	Stacioni i autobusëve-Lipjan
Pikënisja në kthim	Stacioni i autobusëve
Pikëarritja në kthim	Glllogoc

Nr	Orari në nisje	Orari në kthim	Nisjet Lokale
1	07:30	08:05	II
2	10:00	11:30	II
3	12:05	13:30	II
4	16:00	17:00	II
5	17:30	19:00	II

Linja nr. 24

Relacioni	Banullë- Lipjan
Pikënisja në nisje	Banullë
Pikëarritja	Stacioni i autobusëve-Lipjan
Pikënisja në kthim	Stacioni i autobusëve
Pikëarritja në kthim	Banullë

Nr	Orari në nisje	Orari në kthim	Nisjet Lokale
1	7:25	7:50	II
2	9:00	9:30	II
3	9:50	11:00	II
4	11:45	12:15	II
5	12:40	13:05	II
6	13:20	13:35	II
7	14:30	15:10	II
8	16:00	17:00	II
9	17:30	17:50	II
10	18:10	19:00	II

KRYETARI I KOMUNËS
Z. IMRI AHMETI