



REPUBLIKA E KOSOVËS  
REPUBLIKA KOSOVA  
REPUBLIC OF KOSOVA

KOMUNA E LIPJANIT  
OPSTINA LIPJAN  
MUNICIPALITY OF LIPJAN

Në bazë të nenit 12, paragrafi 12.1, 12.2 të Ligjit për Vetëqeverisjen Lokale 03/L-040, neni 17 të Ligjit për Planifikim Hapësinor Nr.04/L-174 i datës 31.07.2013, si dhe neni 20 paragrafi 20.1, dhe Statutit të Komunës së Lipjanit 1Nr.110-623 dt.26.09.2008 Kuvendi i Komunës së Lipjanit në mbledhjen e mbajtur më 29.03.2018 pas shqyrtimit të Propozim vendimit të Kryetarit të Komunës, miratoi këtë :

## V E N D I M

### DHËNIEN E PËLQIMIT PËR NDRYSHIMIN-PËRSHTATJEN E SEGMENTIT RRUGOR "BEJTUSH GËRBESHI" NE KUADËR TË ZONËS URBANE LINDORE "ZUL-5" NË LIPJAN

#### Neni 1

Miratohet Vendimi për dhënien e pëlqimit për ndryshimin dhe përshtatjen e segmentit rrugor "Bejtush Gërbeshi" ne kuadër të Planit Zhvillimor Urban të Zonës Urbane Lindore "ZUL-5" ne Lipjan.

#### Neni 2

Ndryshimi i cekur në pikën 1 të këtij Vendimi, ka të bëjë me ndryshimin që nënkupton përshtatjen e segmentit ekzistues të rrugës dhe qasja në rrugën "Bajram Gashi" në kuadër të Zonës Urbane Lindore "ZUL-5", ndryshim i cili do të vlejë deri në miratimin e Hartës Zonale të Komunës së Lipjanit., në harmoni me ligjet dhe aktet nënligjore të planifikimit hapësinor.

#### Neni 3

Bartës i ndryshimeve në Planin Zhvillimor Urban të Zonës Urbane Lindore "ZUL-5" ne Lipjan, si dhe harmonizimi me dokumentet planore është Drejtorati për Planifikim, Urbanizëm dhe Mbrojtje të Mjedisit.

#### Neni 4

Për zbatimin e këtij Vendimi do të kujdesen Kryetari i Komunës dhe Drejtorati për planifikim, Urbanizëm dhe Mbrojtje të Mjedisit, Organet tjera të Administratës komunale do t'i kryejnë veprimet përkatëse nga përgjegjësitë e tyre me qëllim të zbatimit të këtij Vendimi.

#### Neni 5

Pjesë përbërëse e këtij Vendimi është pjesa e profilit te rruges se propozuar.

#### Neni 6

Ky Vendim hyn në fuqi 7 ditë pas publikimit në faqen elektronike të Komunës.

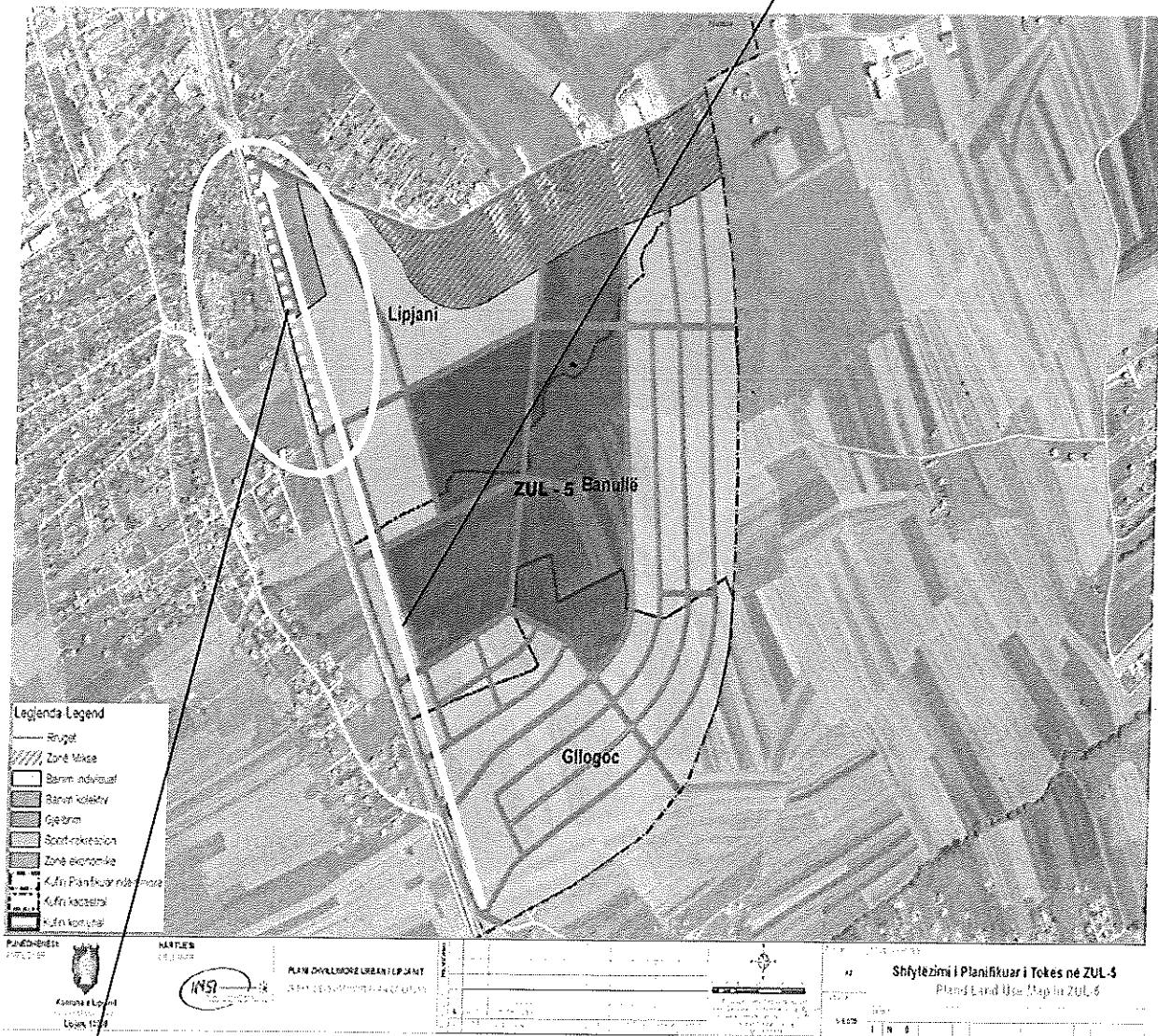
15Nr. 345-20218  
Lipjan, më 30.03. 2018

KUVENDI I KOMUNËS LIPJAN

KRYESUESI I KUVENDIT  
Daut Azemi



Segmenti rrugor "Bejtush Gërbeshi"



Gjendja sipas Planit zhvillimor Urban

---

Pjesa e profilit që duhet të plotësohet përkatesisht ndryshim nga gjendja e planifikuar sipas Planit në gjatësi  $L=500m'$  e cila propozohet për implementim të segmentit si teresi .